

KRUUSATEEDE REMONT



Pikkus: 17 km

Valmib: 10.2024

AIGREN OÜ

h=100

Objekt:Tee nr 25245 Haabsaare-Saru km 0,000-17,471 kruusateede remont
Tellija: Transpordiamet
Valge 4, Tallinn, tel: 620 1200
Töö tegija: Aigren OÜ
Räpina maantee 22b, Võru
Töö tegija projektijuht:
Martti Tulev tel: 507 6927
Liikluskorralduse eest vastutav isik:
Martti Tulev tel: 507 6927
Omanikujäreldav teostav isik:
Transpordiamet
Margus Kelder tel:
Tööpiirkonna pikkus: 17,471 km

Märkused:

- Muud olemasolevad liiklusemärgid, mis lähevad vastuollu antud ajutise ehitusaegse liikluskorraldusega, tuleb kinnitada.
- Vajadusel korrigeerida liikluskorralduse tööetapi olukorra kohaseks.
- Vajadusel lisada objektile täiendavaid liiklusemärgid.
- Ajutised ehitusaegsed liiklusemärgid tuleb paigaldada nii, et nad on liiklejale üheselt mõistetavad ja arusaadavad.
- Tagada kogu ehitustööde vältel ajutiste liiklusemärgide püstitolek ja loetavus.
- Joonist lugeda märgitud numbrite järgi.

Lisa märkused:

- Aasta keskmine ööpäevane liiklus 52
Sõiduaudod ja pakiaudod (%) 99
Veoaudod ja autobussid (%) 1
Autorongid (%) 0
- Antud asulavälisel lõigul kehtib statsionaarne kiirusepiirang 90 km/h

LEPPEMÄRGID



Töötsoon



Paigaldatav ajutine liiklusmärk



Olemasolev liiklusmärk



Turu 63, 51004, Tartu,
Telefon: +372 5248 400
E-post: info@lounaliiklus.ee

Koostas: Indrek Vähi

Tellija: Aigren OÜ

Projekti nimetus:
VÕRU MAAKONNA
KRUUSATEEDE REMONT 2024

Objekti asukoht:
Objekt A Tee nr 25245 Haabsaare-Saru
km 0,000-17,471

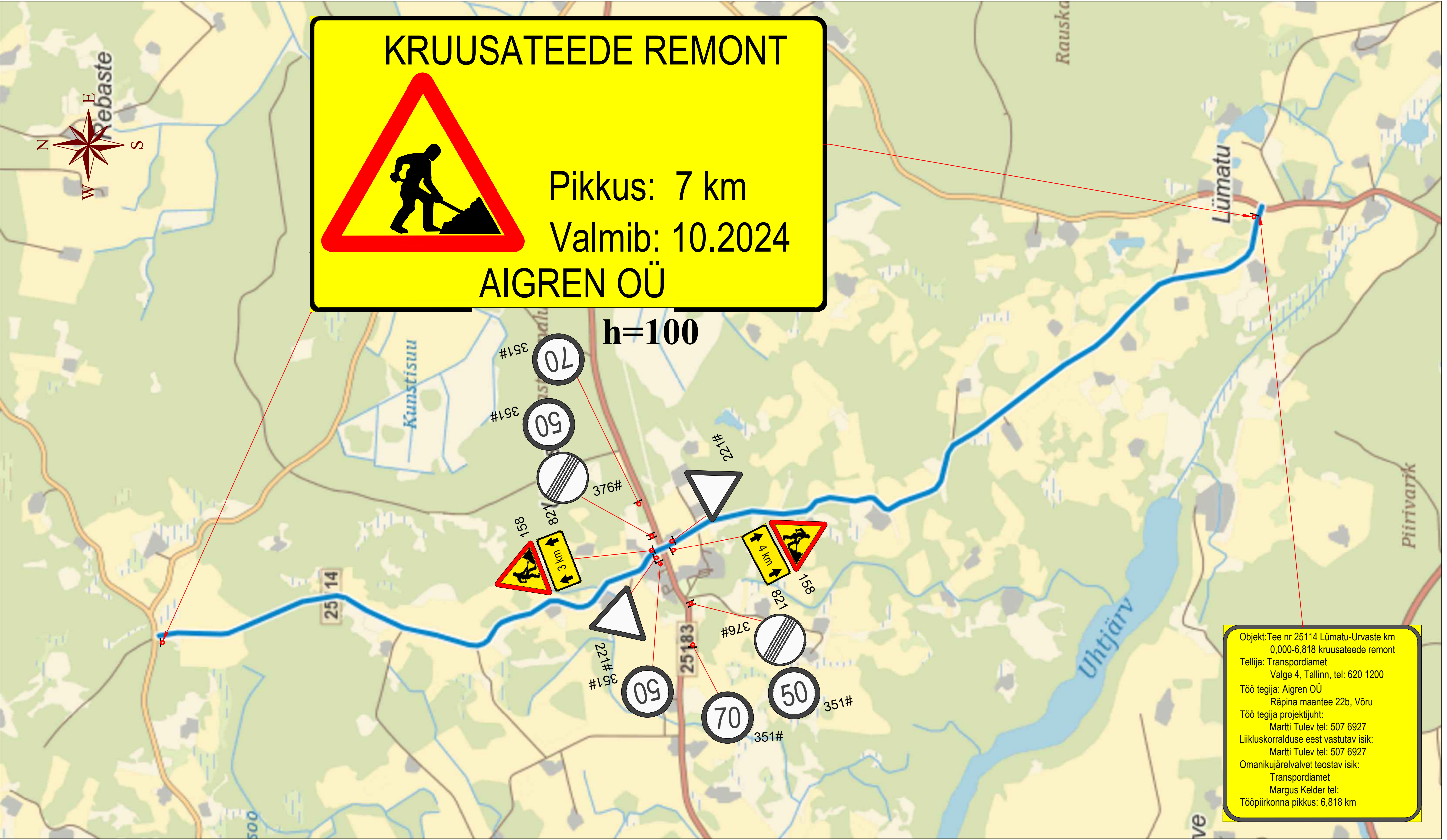
Joonis: Ajutine liikluskorralduskeem

Kuupäev
21.05.2024

Töö nr: 144/24

Joonis nr :
1 - (7)

Mootkava



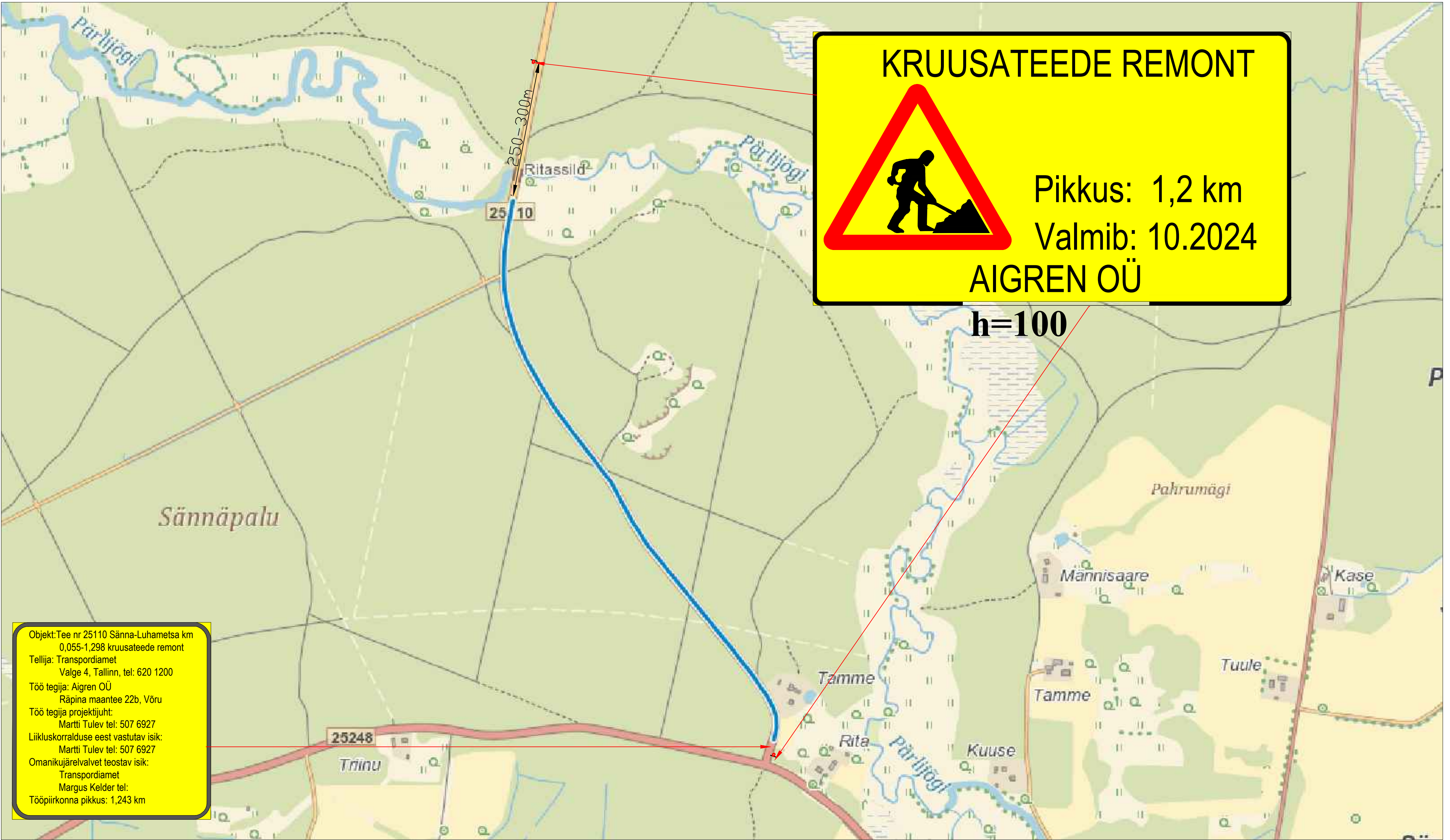
Märkused:

1. Muud olemasolevad liiklusemärgid, mis lähevad vastuollu antud ajutise ehitusaegse liikluseeskirjaga, tuleb kinnitada.
2. Vajadusel korrigeerida liikluseeskirja tööetapi olukorra kohaseks.
3. Vajadusel lisada objektile täiendavaid liiklusemärgid.
4. Ajutised ehitusaegsed liiklusemärgid tuleb paigaldada nii, et nad on liiklejale üheselt mõistetavad ja arusaadavad.
5. Tagada kogu ehitustööde vältel ajutiste liiklusemärgide püstitamine ja loetavus.
6. Joonist lugeda märgitud numbrite järgi.

Lisa märkused:

1. Aasta keskmine ööpäevane liiklus 74
Sõiduaudod ja pakiautod (%) 97
Veoaudod ja autobussid (%) 1
Autorongid (%) 2
2. Antud asulavälisel lõigul kehtib statsionaarne kiirusepiirang 90 km/h

LEPPEMÄRGID			
	Töötsoon		Paigaldatav ajutine liiklusmärk
			Olemasolev liiklusmärk
		Projekti nimetus: VÕRU MAAKONNA KRUUSATEEDE REMONT 2024	
Turu 63, 51004, Tartu, Telefon: +372 5248 400 E-post: info@lounaliiklus.ee		Objekti asukoht: Objekt B Tee nr 25114 Lõmatu-Urveste km0,000-6,818	
Koostas: Indrek Vähi		Joonis: Ajutine liikluskorralduskeem	
Tellija: Aigren OÜ		Kuupäev 21.05.2024	
		Töö nr: 144/24	
		Joonis nr : 2 - (7)	
		Mootkava	



Märkused:

- Muud olemasolevad liiklusmärgid, mis lähevad vastuollu antud ajutise ehitusaege liiklusskeemiga, tuleb kinnikatta.
- Vajadusel korrigeerida liiklusskeem tööetapil olukorra kohaseks.
- Vajadusel lisada objektile täiendavaid liiklusmärke.
- Ajutised ehitusaege liiklusmärgid tuleb paigaldada nii, et nad on liiklejale üheselt mõistetavad ja arusaadavad.
- Tagada kogu ehitustööde vältel ajutiste liiklusmärkide püstitolek ja loetavus.
- Joonist lugeda märgitud numbrite järgi.

Lisa märkused:

- Aasta keskmine ööpäevane liiklus 67
Sõiduaudod ja pakiaudod (%) 100
Veoaudod ja autobussid (%) 0
Autorongid (%) 0
- Antud asulavälisel lõigul kehtib statsionaarne kiirusepiirang 90 km/h

LEPPEMÄRGID



Töötsoon



Paigaldatav ajutine liiklusmärk



Olemasolev liiklusmärk



Turu 63, 51004, Tartu,
Telefon: +372 5248 400
E-post: info@lounaliiklus.ee

Koostas: Indrek Vähi

Tellija: Aigren OÜ

Projekti nimetus:
VÕRU MAAKONNA
KRUUSATEEDE REMONT 2024

Objekti asukoht:
Objekt C Tee nr 25110 Sänna-Luhametsa
km 0,055-1,298

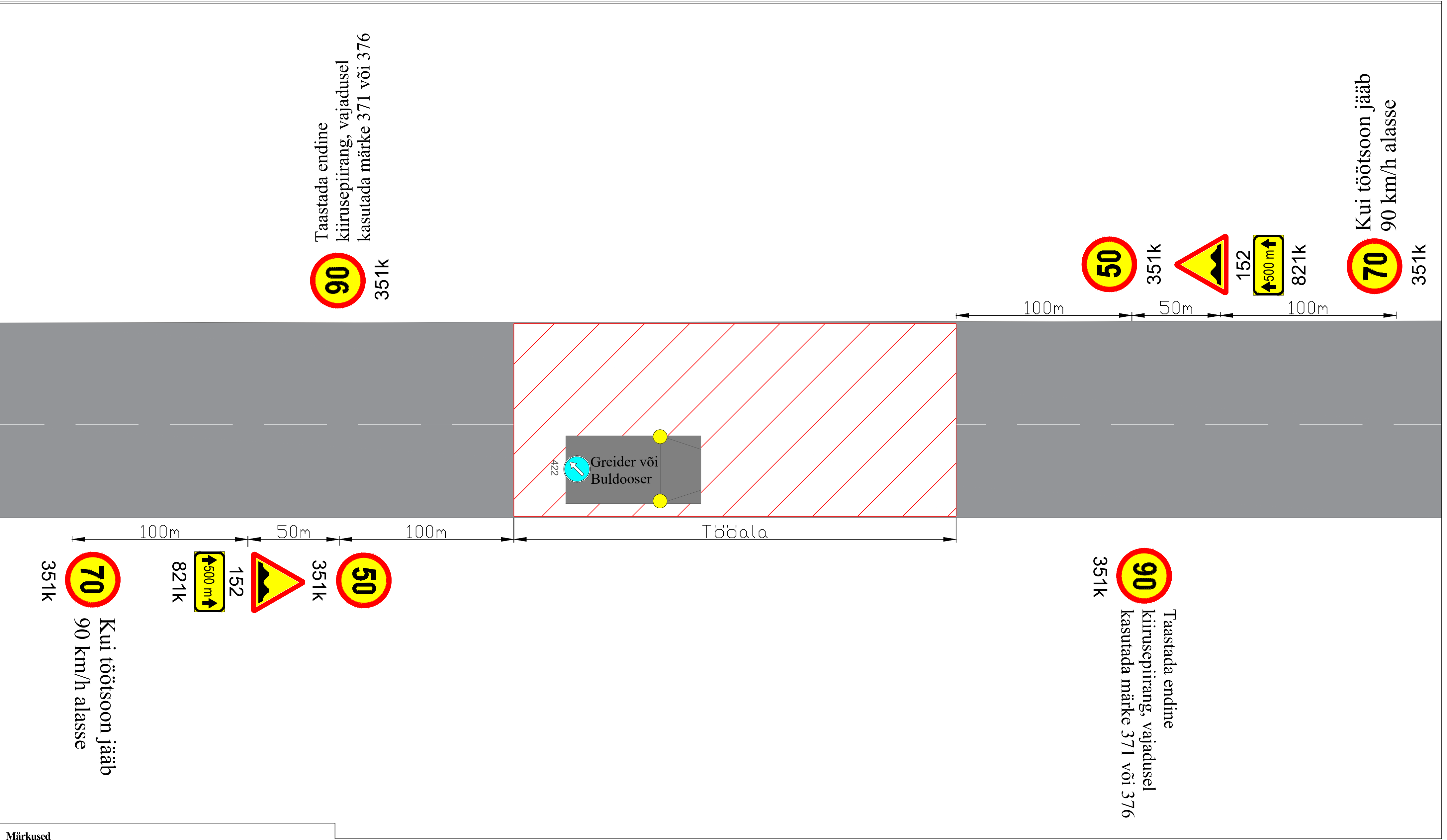
Joonis: Ajutine liikluskorralduskeem

Kuupäev
21.05.2024

Töö nr: 144/24

Joonis nr :
3 - (7)

Mootkava



Märkused

1. Skeemi tohib kasutada vaid koos liikluskorralduse üldskeemiga
2. Objektil töötavatel mehhanismidel peab olema kõikidest suundadest nähtav töötav vilkur
3. Muud olevad liikluskorraldusmärgid, mis lähevad vastuollu antud liikluskorraldusega, tuleb tühistada
4. Tagada sõiduraja laiuseks minimaalselt 3 meetrit
5. Vajadusel kasutada märgi 152 all lisatähvilt "VALL TEEL"

LEPPEMÄRGID			Projekti nimetus: Katte ehitus	Kuupäev 21.05.2024
 Töötsoon	 Paigaldatav ajutine liiklusmärk		Objekti asukoht: .	Töö nr: 144/24
	 Olemasolev liiklusmärk			Joonis nr : 4 - (7)
			Joonis: Ajutine liikluskorraldusskeem	Mõotkava

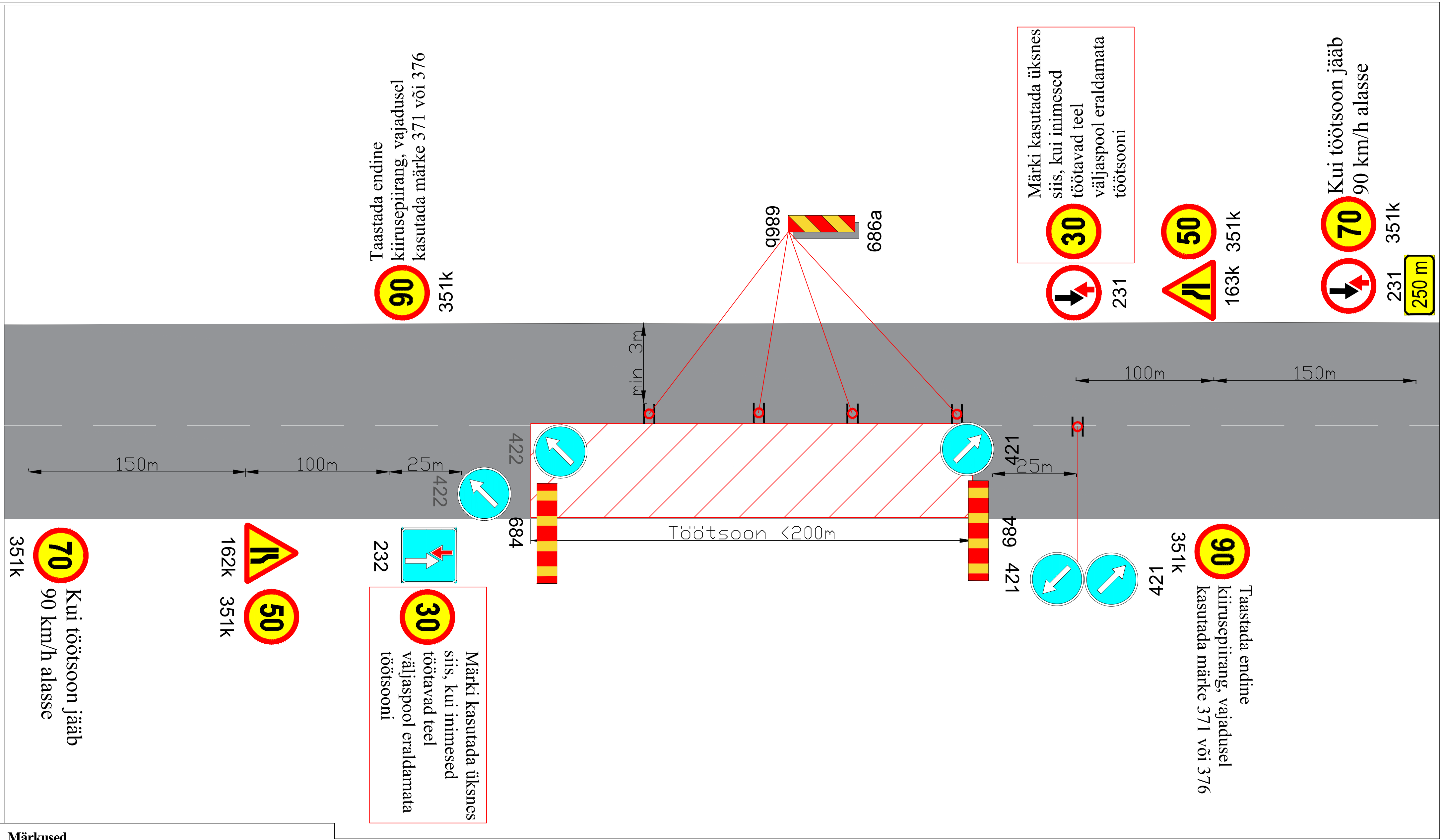


Turu 63, 51004, Tartu,
Telefon: +372 5248 400
E-post: lounaliiklus@gmail.com

Koostas:

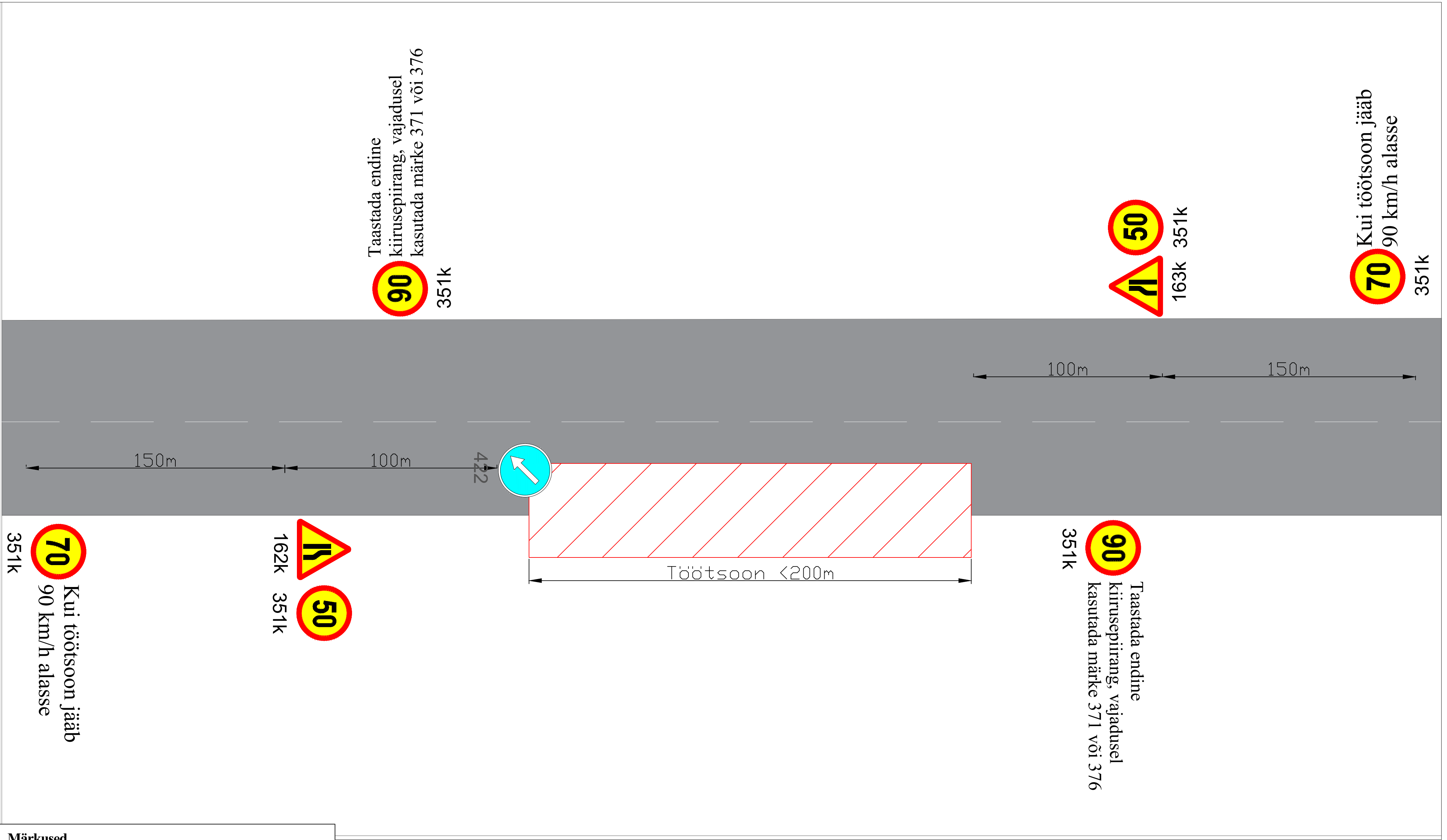
Indrek Vähi

Tellijä: Aigren OÜ



- Märkused**
- Märke 231 ja 232 kasutada ainult piiratud nähtavuse korral
 - Skeemi tohib kasutada vaid koos liikluskorralduse üldskeemiga

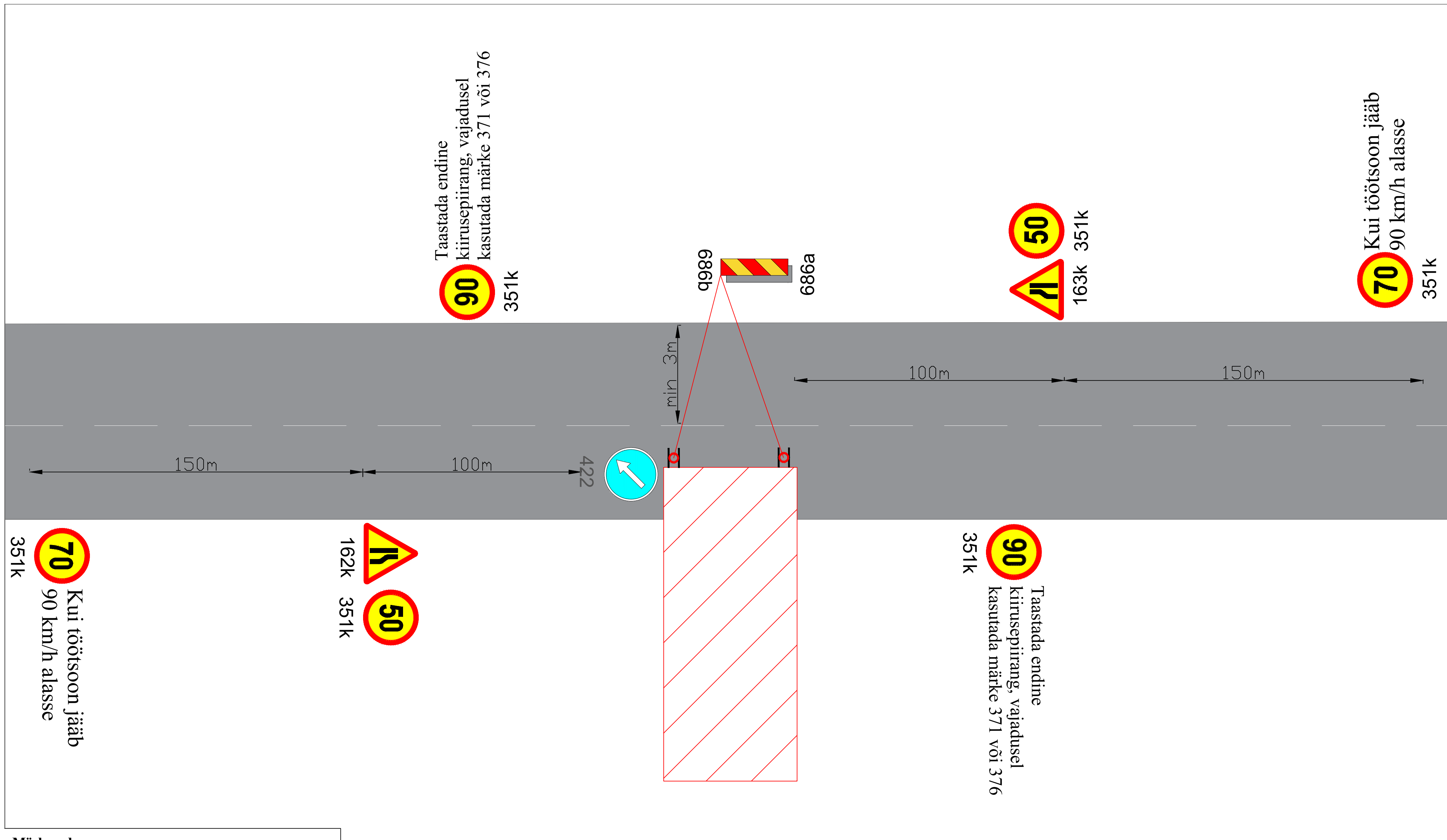
LEPPEMÄRGID			 Turu 63, 51004, Tartu, Telefon: +372 5248 400 E-post: lounaliiklus@gmail.com	Projekti nimetus: Truupide ehitus või külmakergete kohtade remont	Kuupäev 21.05.2024
 Töötsoon	 Paigaldatav ajutine liiklusmärk			Objekti asukoht:	Töö nr: 144/24
	 Olemasolev liiklusmärk			Joonis:	Joonis nr : 5 - (7)
				Ajutine liikluskorraldusskeem	Möötka



Märkused

1. Skeemi tohib kasutada vaid liikluskorralduse üldskeemiga
2. Objektil töötavatel mehhanismidel peab olema kõikidest suundadest nähtav töötav vilkur

LEPPEMÄRGID			<div><div>Lõunaliiklus</div>Sinu liikluskorraldaja</div> <div>Turu 63, 51004, Tartu, Telefon: +372 5248 400 E-post: lounaliiklus@gmail.com</div> <table><tr><td>Koostas:</td><td>Indrek Vähi</td><td></td></tr></table> <div>Tellijä: Aigren OÜ</div>	Koostas:	Indrek Vähi		Projekti nimetus: Raadamine, peenarde ehitus, mullatööd, kraavide kaevamine		Kuupäev 21.05.2024
Koostas:	Indrek Vähi								
	Töötsoon	 Paigaldatav ajutine liiklusmärk		Objekti asukoht: .		Töö nr: 144/24			
	Olemasolev liiklusmärk			Joonis: Ajutine liikluskorraldusskeem		Joonis nr : 6 - (7)			
					Mõõtkava				



Märkused

- 1. Skeemi tohib kasutada vaid liikluskorralduse üldskeemiga**

<div>LEPPEMÄRGID</div> <div>  Töötsoon  Paigaldatav ajutine liiklusemärg </div>		<div>  Lõunaliiklus Sinu liikluskorraldaja </div> <div> Turu 63, 51004, Tartu, Telefon: +372 5248 400 E-post: lounaliiklus@gmail.com </div>	Projekti nimetus: Mahasõitude ehitus		Kuupäev 21.05.2024	
			Objekti asukoht: .		Töö nr: 144/24 Joonis nr : 7 - (7)	
 Olemasolev liiklusemärg		Koostas: Indrek Vähi	Joonis: Ajutine liikluskorraldusskeem		Mõõtkava	
		Tellija: Aigren OÜ				